

croisette.

REAL ESTATE PARTNER



Kv. Skarpan, Konstruktörsgatan, Linköping

Nyrenoverade och välplanerade lägenheter på lugnt läge

Området har fem gårdar med lekplatser och grilltor, med öppna ytor och trädgårdsliknande miljöer emellan. Alla gårdar har cykelrum och i området finns två återvinningsstationer. Eftersom Konstruktörsgatan slutar i en återvändsgränd vid förskolan är området lugnt, med väldigt lite biltrafik. Även parkeringsplatserna ligger utanför bostadsområdet. Gårdar och lekplatser har rustats upp.

I området finns nu ett nytt vårdboende och en utbyggd förskola. Hela området har energioptimerats och renoveringen har gjorts på ett resurssmart sätt genom att återanvända det som är fräscht istället för att kasta.



Fastighetsmäklare & Teamchef uthyrning
Maria Brolin Glennow

maria.glennow@croisette.se
0704-22 92 35



Rum
2 & 4 rum och kök

Tillträde
Omgående

Hyra
Från 8 158kr
till 10 228 kr
i månaden

Bostadsfakta

Tillträde:

Flexibelt

Hustyp:

Flerfamiljshus

Upplåtelseform:

Hyresrätt, förstahandskontrakt.

Ingår i hyran:

Lägenheten hyrs ut med s.k. varmhyra. I hyran ingår värme, vatten (kallt- samt varmt) och kabel-tv.

Kostnader utöver hyran:

Utöver hyran tillkommer kostnad för hushållsel och hemförsäkring.

Balkong, altan & uteplats:

Inglasade balkonger.

Sophantering:

Separata miljörum finns på gården.

Hiss:

Hiss från markplan.

Internet

Fiber är indraget (100/100). Varje hyresgäst tecknar och bekostar sitt eget abonnemang (operatör Telia).

Tvättmöjlighet:

Tvättstuga finns. Alla lägenheter på vån 4 har kombimaskin i lägenheten och har därmed inte tillgång till tvättstugan.



Alla lägenheter
har säkerhets-
dörr och sepa-
rat till- och
frånluft.





Området har fem gårdar och grill-lytor med trädgårdsliknande miljöer.



Skarpan

Skarpan ligger mellan området Berga och Vidingsjö, strax söder om Linköping. Det gränsar till Tinnerö eklandskap kultur och natur, som är ett 687 hektar stort naturreservat.

Här hittar du strövområden, konstgjorda sjöar med rikt fågelliv, fotbollsmatcher på sommaren och vardagsäventyr på skidorna under vintern.

Samtidigt som området gränsar till grönområden och hundraåriga ekbackar är det ett område i utveckling. Bland de kommunala visionerna för Tinnerö eklandskap finns ett besökscentrum och en forntida safaripark. Granne med Skarpan

finns en kombinerad förskola och skola upp till sjätte klass. Och inom en kilometer har du all tänkbar service med bland annat vårdcentral, apotek, folktandvård, postombud, bankomat och två större mataffärer. Vill du hellre ta dig in till centrala Linköping är det cykelväg de fyra kilometerna.

Viktig information

Exempelhyror

(kontakta mäklaren för att få fullständig lägenhetslista)

- 2 rum och kök, 53,2 kvm, 8 158 kr/mån
- 2 rum och kök, 57 m², 8 465 kr/mån
- 2 rum och kök, 60,5 m², 9 143 kr/mån
- 4 rum och kök, 92,5 m², 10 228 kr/mån

Vad ingår i hyran:

Lägenheten hyrs ut med s.k. varmhyra. I hyran ingår värme, vatten (kallt- samt varmt) och kabel-tv.

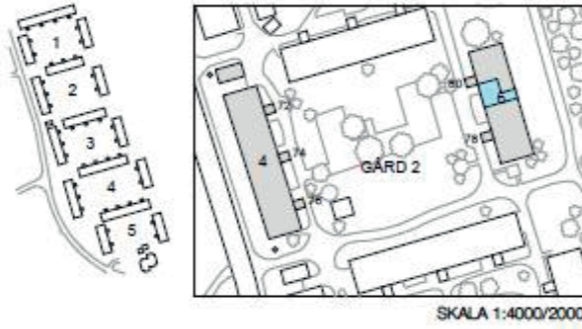
Kostnader utöver hyran:

Utöver hyran tillkommer kostnad för hushållsel och hemförsäkring.

2 RoK

2-A.2-C

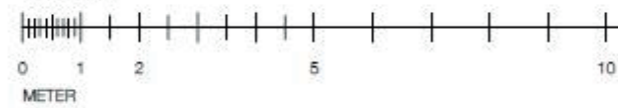
- K/F = Kombinerad kylskåp/frys
- HS = Högskåp
- DM = Förberett för diskmaskin
- KM = Kombimaskin
- G = Garderob
- L = Linneskåp
- ST = Städsåkåp
- IG = Ingång



Våning	Lägenhetsnr
4	411
3	
2	
1	



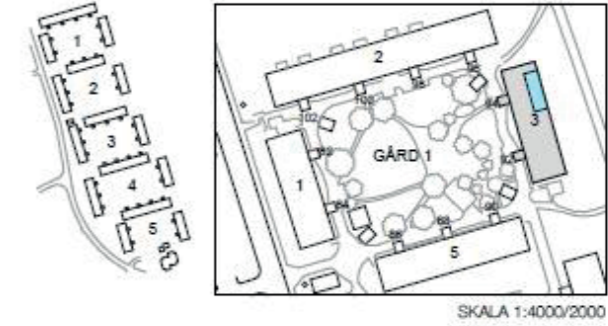
SKALA 1:100



2 RoK

1-A.2-B

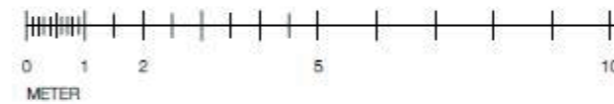
- K/F = Kombinerad kylskåp/frys
- HS = Högskåp
- DM = Förberett för diskmaskin
- KM = Kombimaskin
- G = Garderob
- L = Linneskåp
- ST = Städsåkåp



Våning	Lägenhetsnr
4	434
3	
2	
1	



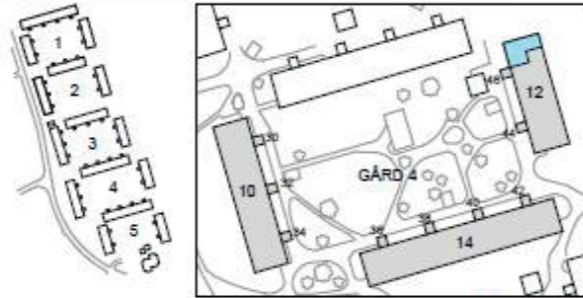
SKALA 1:100



2 RoK

4-C.1-A

- K/F = Kombinerad kylskåp/frys
- SK = Skafferit
- DM = Förberett för diskmaskin
- TM = Förberett för tvättmaskin
- G = Garderob
- L = Linneskåp
- ST = Städsåp
- IG = Ingåsnings

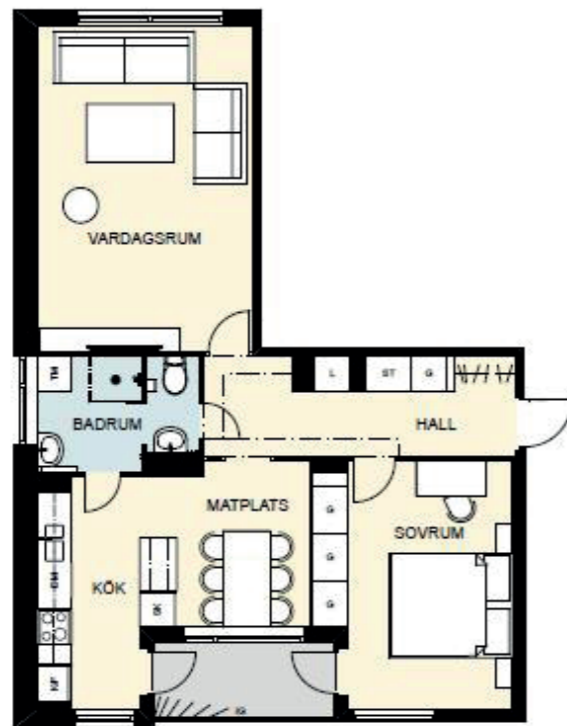


SKALA 1:4000/2000

Våning	Lägenhetsnr
4	
3	201
2	197
1	193



SKALA 1:1000



SKALA 1:100



2 RoK

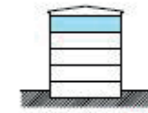
5-C.2-C

- K/F = Kombinerad kylskåp/frys
- DM = Förberett för diskmaskin
- KM = Kombimaskin
- G = Garderob
- L = Linneskåp
- ST = Städsåp
- IG = Ingåsnings

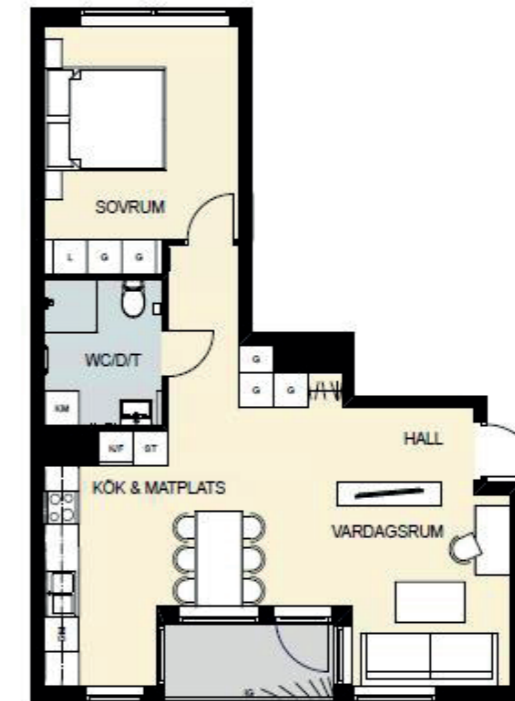


SKALA 1:4000/2000

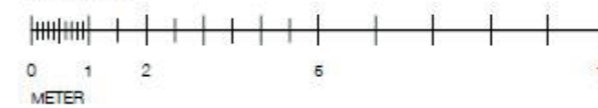
Våning	Lägenhetsnr
4	
3	301, 309
2	
1	



SKALA 1:1000



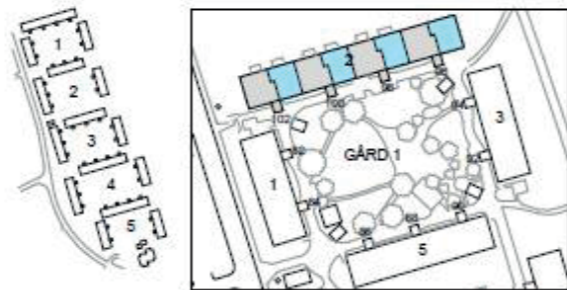
SKALA 1:100



4 RoK

1-A,1-F

- K = Kylskåp
- F = Frys
- DM = Förberett för diskmaskin
- TM = Förberett för tvättmaskin
- G = Garderob
- L = Linneskåp
- ST = Städsåp
- IG = Inglasning

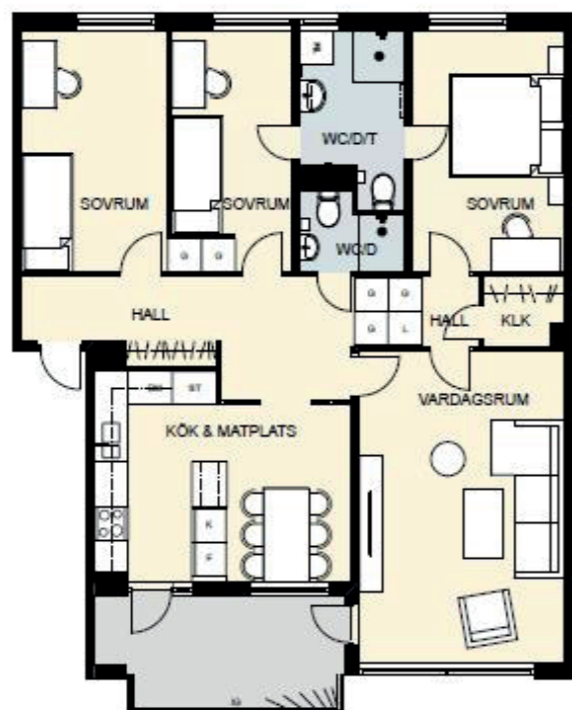


SKALA 1:400/2000

Våning	Lägenhetsnr
4	
3	23, 29, 35, 41
2	21, 27, 33, 39
1	



SKALA 1:1000



SKALA 1:100



MED RESERVATION FÖR ÄNDRINGAR OCH YSÄMVELSER 2019-04-24



Alla lägenheter har helkaklade väggar i badrummen.



Hyresprocessen

1. Intresseanmälan och bokning av visning/informationsmöte. Videovisning möjlig. All kontakt sker med kontaktperson hos Croisette.
2. Ansökan om hyreskontrakt. Nu ansöker du om en specifik lägenhet.
3. Ansökan behandlas. Kreditupplysning görs.
4. Hyreskontrakt skickas ut och du signerar digitalt med ditt bank-id.
5. Inflyttning i din nya lägenhet. All kontakt övergår till hyresvärderna.

Om Croisette

Att byta bostad är en stor händelse i livet och vårt mål på Croisette är att den ska vara så bekymmersfri som möjligt. Vi hjälper dig att hitta rätt när du ska hyra bostad. Sedan vi år 2019 startade upp avdelningen Hyra har det gått i ett rasande tempo.

Vi har idag ett fullfjädrat team som enbart jobbar med att förmedla hyresrätter och det i stora delar av Sverige. Idag har vi projekt från Gävle i norr till Malmö i söder – men är också alltid öppna för nya orter då vi ständigt växer på nya platser.

croisette.
REAL ESTATE PARTNER



Läs mer om
Skarpan!

Fastighetsmäklare
& Teamchef uthyrning

**Maria Brolin
Glennow**

maria.glennow@croisette.se
0704-22 92 35



Mäklarassistent
& Säljstöd

**Therése
Eriksson**

therese.eriksson@croisette.se
0728-40 73 22



croisette.
REAL ESTATE PARTNER

